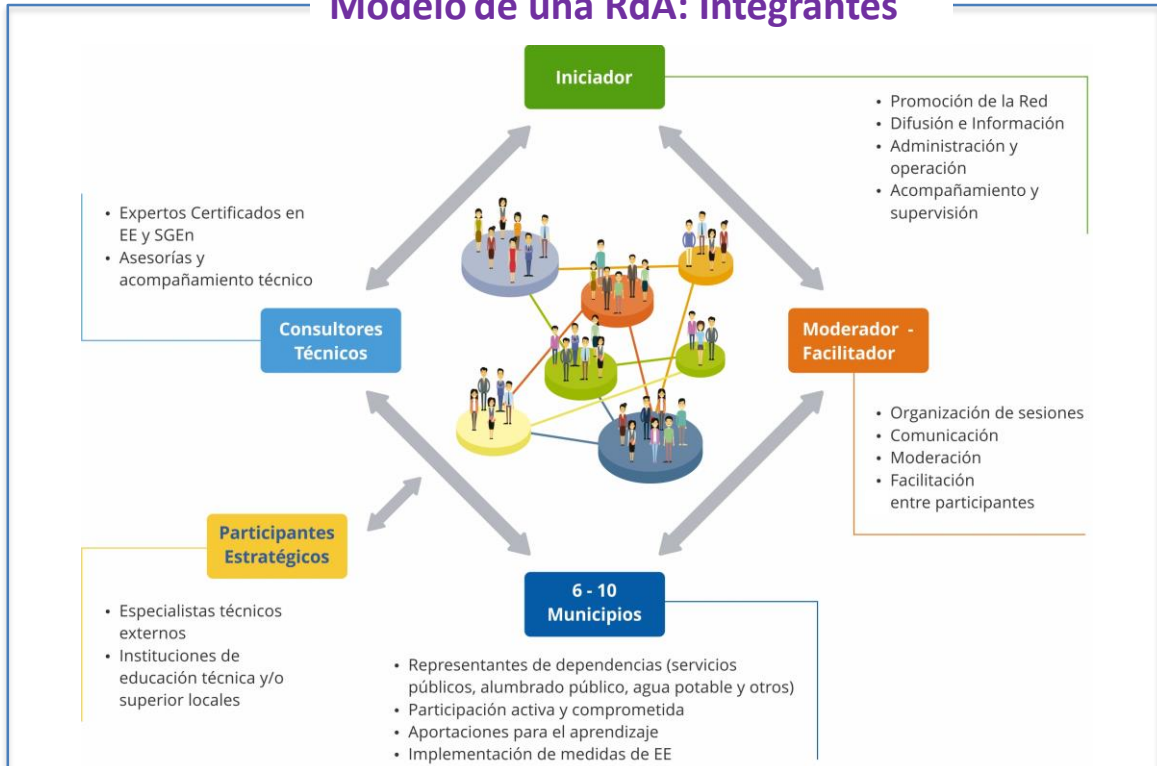




Redes de Aprendizaje: espacio colaborativo donde distintas organizaciones se unen con una meta en común, logrando resultados a partir del intercambio de experiencias, mediante el acompañamiento técnico y la moderación profesional.

Modelo de una RdA: Integrantes



Fases de una RdA





Redes de Aprendizaje

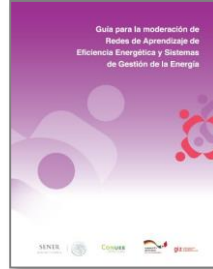
EFICIENCIA ENERGÉTICA Y SISTEMAS DE GESTIÓN DE LA ENERGÍA



Más información en: <http://redesdeaprendizaje.org/>



Guía para la implementación de Redes de Aprendizaje



Guía para la moderación de Redes de Aprendizaje



Guía para el acompañamiento técnico de Redes de Aprendizaje



Guía para la implementación de Sistemas de Gestión de la Energía en el marco de una Red de Aprendizaje



Documento memoria Red de Aprendizaje SGen Industria



Documento memoria Red de Aprendizaje de eficiencia energética en bombeo de agua en Morelos



Documento memoria Red de Aprendizaje SGen Edificios Públicos de la APF



Documento memoria Red de Aprendizaje de eficiencia energética en bombeo de agua en Coahuila



Manual para la implementación de SGen en Municipios



Orientaciones estratégicas para Redes de Aprendizaje en Municipios

